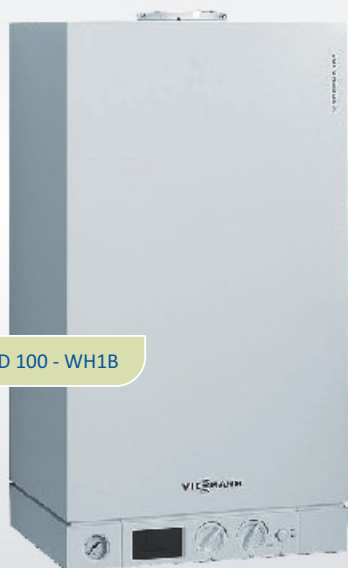


## ΕΠΙΤΟΙΧΗ ΜΟΝΑΔΑ

### ΦΥΣΙΚΟΥ ΑΕΡΙΟΥ - ΥΓΡΑΕΡΙΟΥ

Για θέρμανση και ζεστό νερό χρήσης - με εξαναγκασμένη απαγωγή καυσαερίων



VITOPEND 100 - WH1B

# VIESSMANN

- Επίτοιχη μονάδα φυσικού αερίου-υγραερίου κλειστού τύπου, απόδοσης 10,5-24 / 10,5-29,3 KW με ηλεκτρονική έναυση ιονισμού
- Διπλός εναλλάκτης υψηλής απόδοσης για παραγωγή ζεστού νερού χρήσης με παραγωγή 13,8 / 16,1 lt/min
- Εύχρηστος πίνακας ελέγχου για πλήρη έλεγχο της μονάδας Vitopend 100
- Πλήρης αυτοδιάγνωση βλαβών με ενδεικτικές λυχνίες
- Αντιπαγωτική προστασία του υδραυλικού κυκλώματος της μονάδας
- Ηλεκτρονικός πίνακας οργάνων Vitotronic με συνεχή έλεγχο θερμοκρασίας χώρου για μέγιστη οικονομία
- Εύκολη και γρήγορη τοποθέτηση και συντήρηση, χάρη στην ειδική πλάτη στήριξης πάνω στην οποία είναι προσαρμοσμένα όλα τα εξαρτήματα της μονάδας και όλες οι υδραυλικές σωληνώσεις
- Μικρές διαστάσεις με κομψό σχεδιασμό που επιτρέπουν την εγκατάσταση της σε κάθε εσωτερικό ή εξωτερικό χώρο εύκολα, χωρίς να επιβαρύνει την αισθητική του χώρου
- Λειτουργία κλειστού θαλάμου καύσης: τύποι C<sub>12</sub>, C<sub>12x</sub>, C<sub>32</sub>, C<sub>32x</sub>, C<sub>42x</sub>, C<sub>42x1</sub>, C<sub>52</sub>, C<sub>52x</sub>, C<sub>82</sub>, C<sub>82x</sub>
- Οι λέβητες Vitopend 100 υπερπληρούν τις αυστηρές προδιαγραφές της Ευρωπαϊκής Ένωσης: CE-0085 BP0201



ΠΕΡΙΓΡΑΦΗ	ΘΕΡΜΙΚΗ ΙΣΧΥΣ Kw	
	24	30
Επίτοιχος λέβητας φυσικού αερίου υγραερίου κλειστού θαλάμου καύσης για θέρμανση και ζεστό νερό χρήσης		
Παραγωγή ζεστού νερού χρήσης	13,8 lt/min	16,1 lt/min
<b>Καπναγωγός ομοαξονικός</b> (περιλαμβάνει μία καμπύλη 90° και ένα ευθύγραμμο τερματικό καπναγωγό 90 cm)		